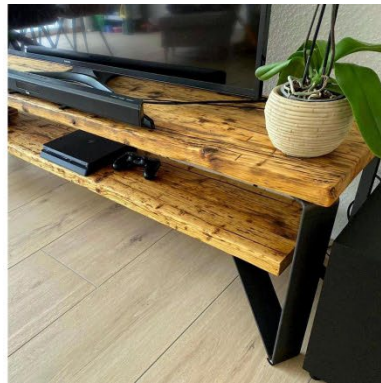
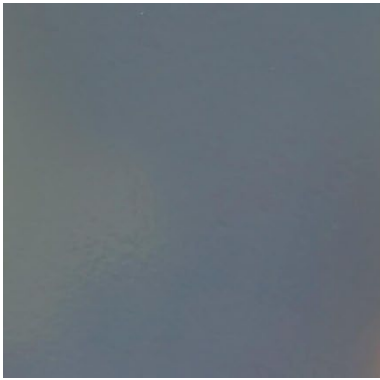


Unsere Metallfarben in der Übersicht:

Blanker Industriestahl
real steel:



Pulverbeschichtung
anthrazit:



Pulverbeschichtung
anthrazit:



Die Variante "real steel" sieht, wie oben beschrieben, immer anders aus. Hier einige Beispiele:

real steel:



Gleiche Optik wie "real steel" + transparente Pulverbeschichtung

transparent (pulverbeschichtet):



Über unseren Stahl:

- die Oberfläche des verwendeten Baustahls hat Walzspuren, Unregelmäßigkeiten, Schweißnähte und wird, wie bei Industriedesign üblich, nicht geschliffen oder ausgebessert. Er sieht, wie unsere Gerüstbohlen, immer anders aus.
- Bei Auswahl des Baustahls (Metallfarbe "real steel") bestehen die Metallteile aus blankem Industriestahl und setzen an manchen Stellen leichten Oberflächenrost an. So entsteht eine unverwechselbare Optik welche speziell versiegelt wird. Der gewollte Rostansatz wird so reguliert und konserviert. Solltest Du die rustikale Stahloptik beibehalten aber noch mehr Schutz wünschen, empfehlen wir Dir die Auswahl der Option "transparent (pulverbeschichtet)".
- sowohl die Pulverbeschichtung als auch die gestrichene Farbe ist für Innenräume konzipiert.